

14-17 juni 2011

Blommenhof Hotell
Nyköping

08.00 Start
09.30 Fika
12.00 Lunch
14.30 Fika
16.00 Slut

Pris

7300 kr/person exkl. moms

I priset ingår lunch, fika samt deltagarlitteratur och intyg.

Cirka tio dagar efter avslutad kurs erhåller varje deltagare ett utbildningsintyg utfärdat av BYN.

Frågor/Anmälan

Camilla Carlsson

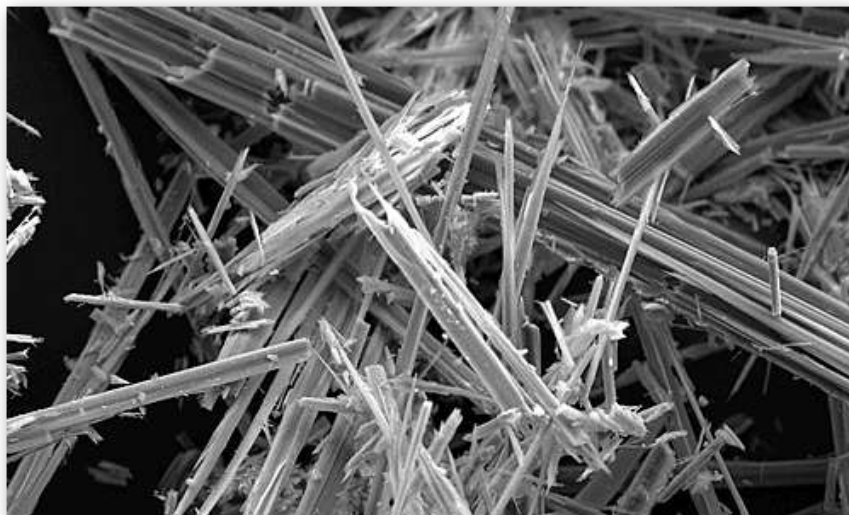
Blommenhof Utbildning

info@blommenhofutbildning.se

0155-29 09 10

Anmälan snarast!

Utbildningen är utarbetad av Byggindustrins Centrala Arbetsmiljöråd (BCA) och godkänd av BYN.



Asbestsanering

Särskild utbildning

För att få riva, bearbeta eller behandla asbest krävs tillstånd. För att få tillstånd krävs utbildade utförare och arbetsledare.

För vem

Alla som ska leda eller utföra rivning av asbest eller asbesthaltigt material ska ha genomgått särskild utbildning om asbest enligt AFS 2006:1.

Varför

Utbildningens syfte är att ge deltagaren de teoretiska och praktiska kunskaper om säkerhetsaspekter och rivningsteknik som erfordras enligt Arbetsmiljöverkets föreskrifter om asbest.

Innehåll

- Känna till gällande föreskrifter
- Känna till vad asbest är, egenskaper och var asbest kan finnas
- Insikt om hälsorisker med asbest
- Skyddsåtgärder
- Nödfallsåtgärder
- Kunskap om olika arbetsmetoder
- Kontrollåtgärder
- Praktisk kunskap om maskinell och personlig utrustning
- Kunskap om saneringsmetoder och avfallshantering
- Medicinska kontroller
- Praktisk tillämpningsövning av asbestrivning/rivningsteknik



Mats Norrbom

Utbildare från ISS
Industriservice AB

Mats Norrbom är utbildad kemiingenjör och har arbetat i saneringsbranschen sedan 1985 som distriktschef och arbetsledare. Idag arbetar Mats som utbildare och säkerhetsrådgivare på heltid för ISS Industriservice AB. Hemma är huset i Sundsvall med fastigheter och fiske.

VÄLKOMMEN

Kursen ges för att uppfylla utbildningskraven i Arbetsmiljöverkets asbestkungörelse AFS 2006:1.

Den som leder och den som utför rivning av byggnad eller byggnadsdel som innehåller asbest eller asbesthaltigt material skall ha genomgått sådan särskild utbildning om asbest som minst innehåller avsnitt om asbestens egenskaper, hälsoeffekter, förekomst, skyddsåtgärder, nödfallsåtgärder, handhavande av personlig skyddsutrustning, arbetsmetoder, kontrollåtgärder, avfallshantering, saneringsåtgärder, bestämmelser om medicinska kontroller samt rivningsteknik med praktiska tillämpningsövningar.



Kurslitteratur

Kurslitteratur är aktuell lagstiftning; AFS 2006:1, Arbetsmiljölagen, Plan o bygglagen, Kemiska hälsorisker osv.

Kursen ger även upprättande av hanterings och skyddsinstruktioner, anpassad checklista, transportbestämmelser, dokument samt journalföring, avfallshantering samt personlig anpassning av andningsskydd.

Och sedan

Repeteras vart 5:e år genom repetitionsutbildning (kompletterandeutbildning)

Vi erbjuder utbildning i sanering av PCB i samband med detta kurstillfälle!

Kvällsutbildning à 1650 kr exkl. moms

Anmäl ditt intresse!

camilla@blommenhofutbildning.se

0155-29 09 10

Innehåll

- Bakgrund: Vad är PCB? Miljö- och hälsoeffekter. PCB i byggnader.
- PCB-förordningen och fastighetsägarens ansvar.
- Inventering av PCB i fogmassor mm.
- Genomförande av inventering av PCB (med många bildexempel)